



Z výzkumů, které provedly renomované belgické a holandské laboratoře, vyplynulo, že roztoči se v matracích vyskytují ve velké míře. Hlavním důvodem je vlhko, teplo a tma pod peřinou a dále odumřelá kůže, která je ideální živnou půdou pro roztoče, neboť se na ni váží enzymy negativních bakterií.

Actipro nezahubí roztoče, nýbrž se soustředí na zničení jejich potravy. Na Actipro potah je nanášeno na m² kolem 5000 probiotických jednotek. Tyto pozitivní bakterie se dají nejlépe srovnat s aktivními složkami v jogurtu, které se přednostně soustředí na náš imunitní systém. Probiotika se starají o to, aby se zdroj potravy roztočů snížil na minimum. Díky tomu se pozitivní bakterie rozmnožují rychleji než ty negativní. To nazýváme dominantním účinkem.

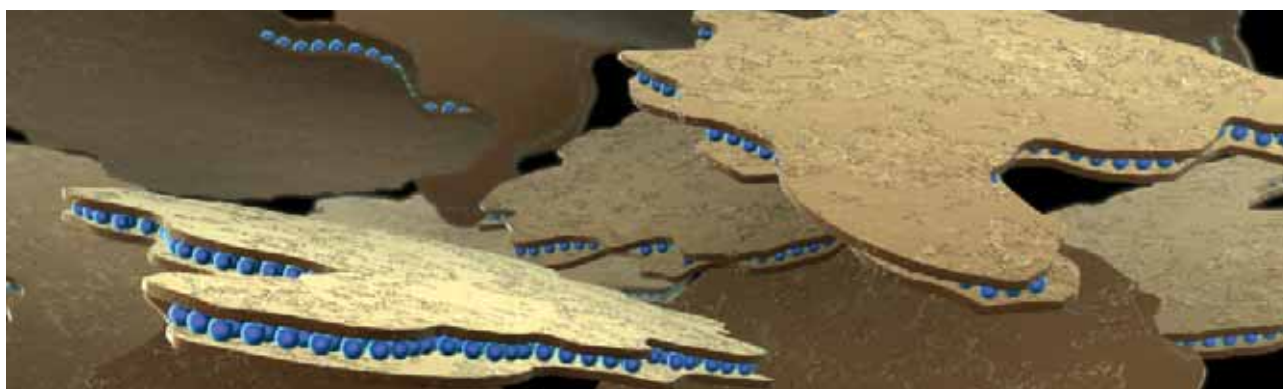
Šance na přežití roztočů se tak velmi snižuje, až úplně eliminuje a riziko alergií se výrazně zmenšuje.



Bylo také prokázáno, že Actipro, vedle pozitivních výsledků v souvislosti s roztoči, bojuje zároveň proti nežádoucím bakteriím a houbám. Tím se díky Actipro potahu můžeme vyvarovat i zápachům.

Jestliže chcete spát klidně a bez alergií, pak nejlépe na D. P. V. matraci s Actipro potahem.

- Potah je vhodný pro alergiky.
- Potah s moderním proševem o vysoké gramáži (400 g/m²).
- Potah je opatřen ventilační mřížkou, díky které může jádro matrace lépe dýchat.



Průběh nástupu probiotické kultury:

