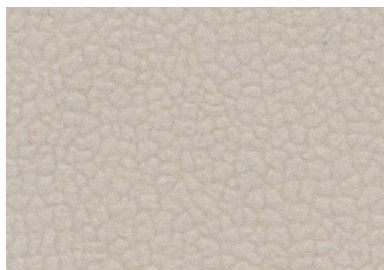
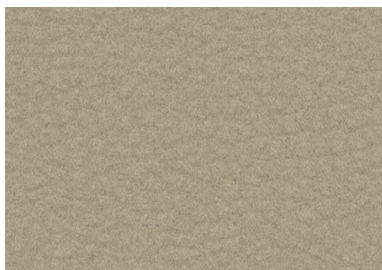


AQUA CLEAN / CENOVÁ KATEGORIE 30

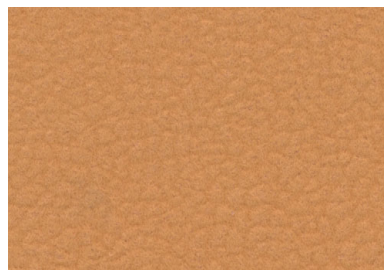
Vysoce odolná potahová látka - prodyšná, ekologicky šetrná, vysoce odolná
— **povrchová úprava AQUA CLEAN-TECHNOLOGIE**



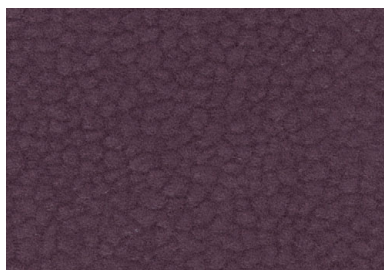
30 468



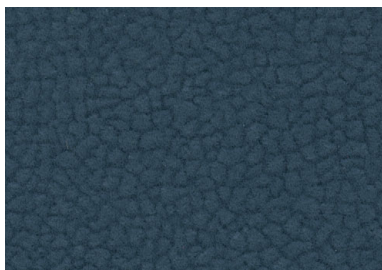
30 478



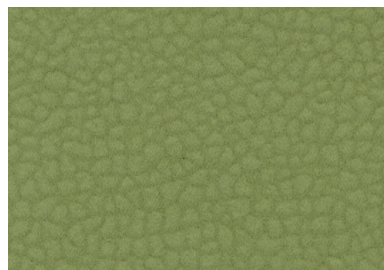
30 469



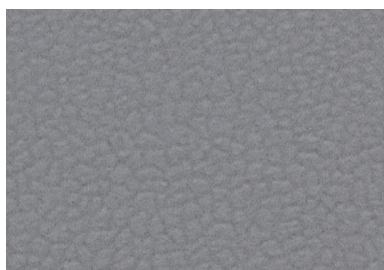
30 466



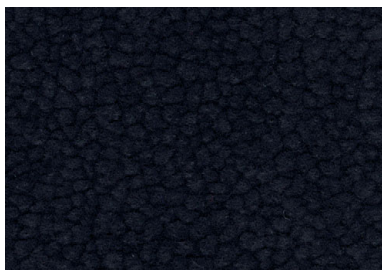
30 462



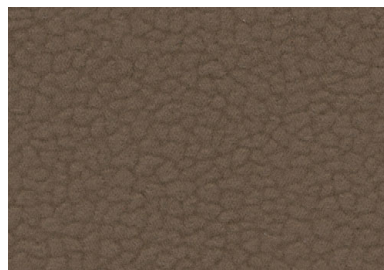
30 463



30 464



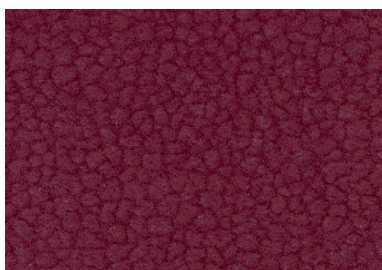
30 467



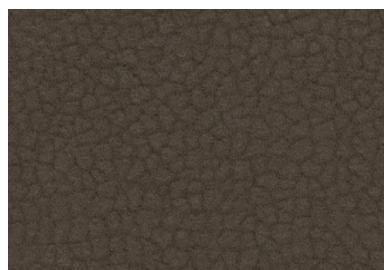
30 465



30 461

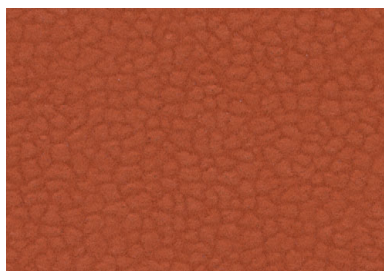


30 460



30 475

50% Polyester, 35% Polyacryl, 15% Polyamid, hmotnost cca 410 g/m², šířka cca 140 cm, **Öko – Tex Standard 100**,
otěruvzdornost dle Martindale 250.000 cyklů



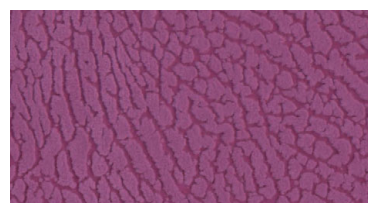
30 479

50 % Polyester, 35% Polyacryl, 15% Polyamid,
hmotnost cca 410 g/m², šířka cca 140 cm, **Öko – Tex Standard 100**,
otěruvzdornost dle Martindale 250.000 cyklů

FANTASY / CENOVÁ KATEGORIE 30

Fantasy — pohodlná, robustní potahová látka
— ekologicky šetrná, odolná — **povrchová
úprava Nano-Technologie**

45 % Polyacryl, 30 % Polyamid, 18 % Polyester, 9 %
Bavlna, hmotnost cca 550 g/bm, šířka cca 140 cm,
Öko – Tex Standard 100, otěruvzdornost
dle Martindale 100.000 cyklů



30 370

VZORNÍK POTAHŮ MAYER 2015/2016



Potahové materiály jsou většinou textilní útvary, které potřebují stejně jako naše šaty odpovídající péči:

Při větším a celkovém znečištění, např. znečištění dotykových ploch, by mělo být vyčištěno celé čalounění. Velmi dobrého čistícího efektu je možno dosáhnout vhodnými speciálními čistícími prostředky ve spreji.

Skvrny se odstraňují nejlépe, pokud jsou ještě čerstvé a znečištění nebylo ještě zatlačeno mezi vlákna. Většinou k rychlému odstranění stačí pórovitý savý hadřík nebo něco podobného.

Zaschlé skvrny navlhčíme pomocí pórovitého hadříku jemným čistícím prostředkem a odstraníme flek krouživým jemným pohybem – žádné dření – a po odstranění potah dosušíme. Speciální prostředky pro čištění čalounění jsou v nabídce příslušných obchodních firem.

Zvláště upozorňujeme na naše udržovatelné a super-odolné potahy AQUA CLEAN - Enoa HP Carabu, které jsou ošetřeny ochranou proti znečištění pomocí využití AQUA CLEAN-TECHNOLOGIE. Ochranná vrstva, která obaluje každé vlákno, umožňuje snadné odstraňování fleků, a to bez čistících prostředků, které by mohly potah poškodit. Hadřík a trocha vody zcela stačí! Čistit opatrně krouživými pohyby vlhkým hadříkem, přitom potah příliš nezamokřit, pak vodu vytřít a nechat potah uschnout. Pro lepší hygienu je vhodné potah pravidelně čistit vysavačem s měkkým kartáčovým nastavcem.

Nábytková čalounění všeobecně, včetně čalounění s protiflekovou úpravou, obzvláště u látek z mikrovlákna, nejsou chráněna proti vzájemnému obarvení při styku s textilním oděvem (např. tmavé džíny na světlé látce nebo světlé džíny na tmavém potahu).

Z důvodu nízké vzdušné vlhkosti v interiérech může dojít ke statickému elektrickému výboji. Toto není nedostatek potahového materiálu.

Potahy z pravé kůže je vhodné pravidelně čistit a oživovat, a to jen speciálními prostředky a podle návodu k používání.

Potahy koženkové PVC nebo PU je přípustné čistit jen mýdlovou vodou nebo neagresivními čistícími prostředky. Zakázáno je používat prostředky obsahující benzin, ředidla, rozpouštědla, oleje a jiné agresivní látky.

Nepatrné barevné rozdíly potahu jsou z technických příčin možné a nemohou být předmětem reklamace.

www.mayer.cz